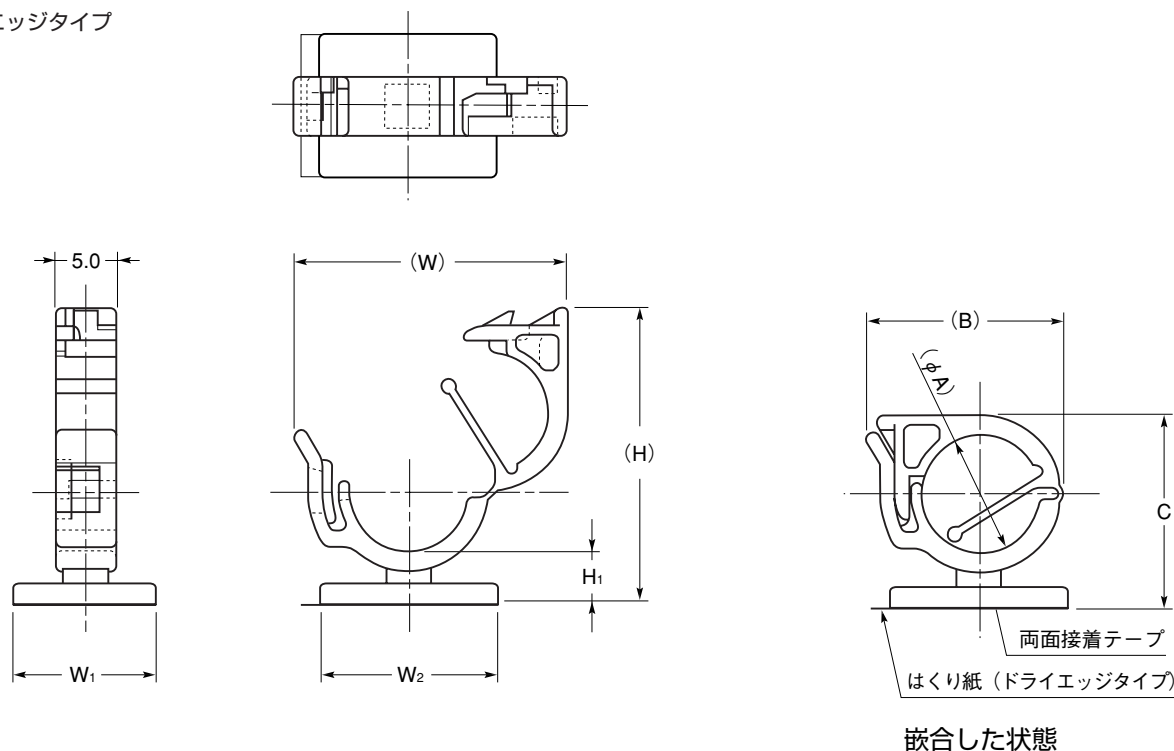




EBシリーズ

ドライエッジタイプ



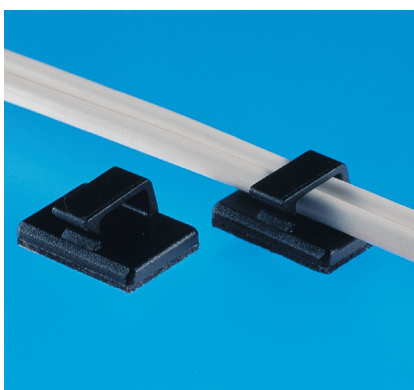
EBシリーズ

| 品番      |         | 寸法 (mm)  |       |      |      |      |                |                |      |                | 包装単位 (個) |
|---------|---------|----------|-------|------|------|------|----------------|----------------|------|----------------|----------|
| UL94V-2 | UL94V-0 | 収納電線径    | (φ A) | (B)  | C    | (W)  | W <sub>1</sub> | W <sub>2</sub> | (H)  | H <sub>1</sub> | 500      |
| EB- 6   | EB- 6U  | φ 4～φ 6  | 7.6   | 13.9 | 13.5 | 19.2 | 12.0           | 12.0           | 20.6 | 4.1            |          |
| EB- 8   | EB- 8U  | φ 6～φ 8  | 10.0  | 16.5 | 16.5 | 23.2 | 12.0           | 15.0           | 24.9 | 4.2            |          |
| EB-10   | EB-10U  | φ 8～φ 10 | 12.4  | 20.0 | 19.1 | 27.6 | 15.0           | 17.5           | 29.4 | 4.7            |          |

参照 P138 “両面接着テープ付製品の使用上の注意” を参照願います。

コードフック

CH-MB

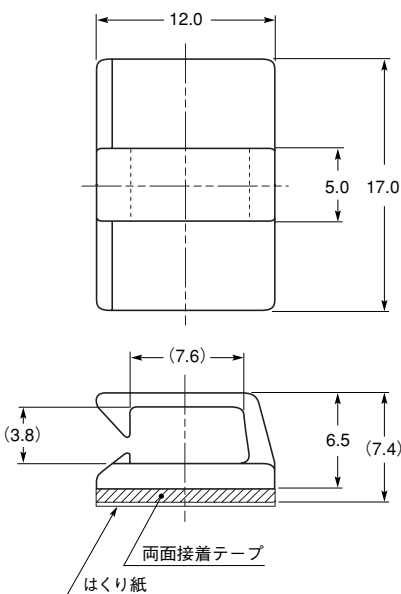


特長

- 各種機器内の小配線等に最適な保持具です。
- 両面接着テープ付

材質 ナイロン6 UL94V-2

標準色 黒



| 品番    | 寸法 (mm) |  | 包装単位 (個) |
|-------|---------|--|----------|
|       | 電線収納部   |  |          |
| CH-MB | 3.8×7.6 |  | 500      |

参照 P138 “両面接着テープ付製品の使用上の注意” を参照願います。