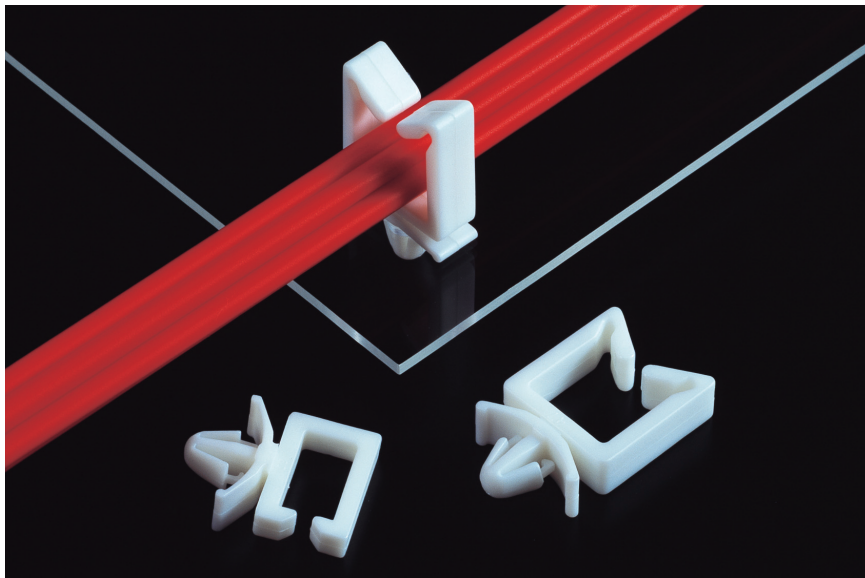


ワイヤーサドル

WS/WWS/WS-SE/BWS



特長

- 配線束、ケーブル等の保持具です。
- ワンタッチでシャーシに固定できます。
- 電線が簡単に収納、保持できます。
- WWS-2はWSシリーズのワイド型で、より多くの電線が収納できます。
- WS-SE-1はWSシリーズの横入れタイプです。

材質 ナイロン66

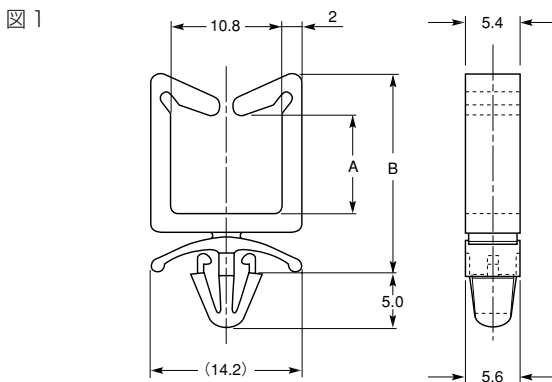
標準色 UL94V-2 : ナチュラル
UL94V-0 : 白



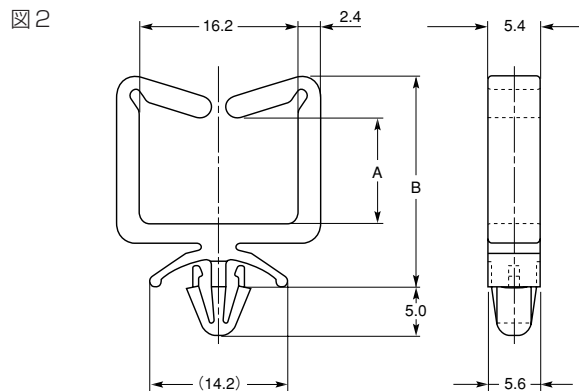
UL1565 認定品 E191920

Cat.No. WS.....定格 85℃
Cat.No. WWS.....定格 85℃
Cat.No. WS-U.....定格 105℃
Cat.No. WWS-U.....定格 105℃

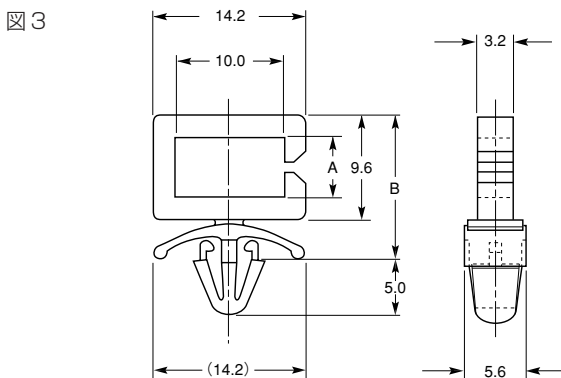
WS



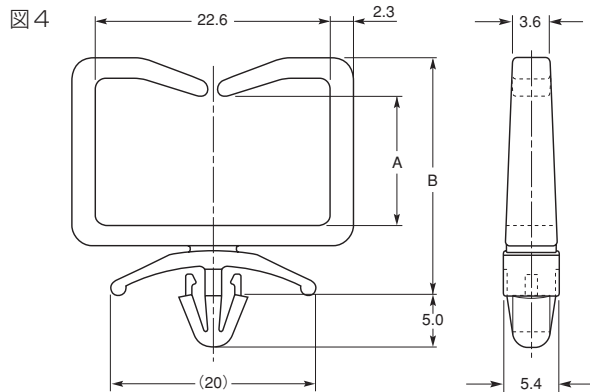
WWS-2



WS-SE-1



BWS-2



品番		寸法 (mm)			包装単位 (個)		
UL94V-2	UL94V-0	A	B	取付穴	適用板厚	図	
WS-1	WS-1U	4.2	15.5	φ 4.8	0.5~2.0	1	500
WS-2	WS-2U	9.5	20.4		0.5~2.3		
WS-2L	WS-2LU	9.5	20.4		0.5~2.0		
WS-3	WS-3U	18.3	29.5		0.5~2.3	2	
WS-4	WS-4U	26.3	37.3		0.5~2.0	3	
WWS-2	WWS-2U	10.6	21.7		0.6~2.3	4	
WS-SE-1	WS-SE-1U	5.6	13.7				
BWS-2	BWS-2U	12.3	23.0				

ULはUL規格認定品です。*印は受注生産品 (数量については別途ご相談ください。)