

# オシロプローブ用チェック端子

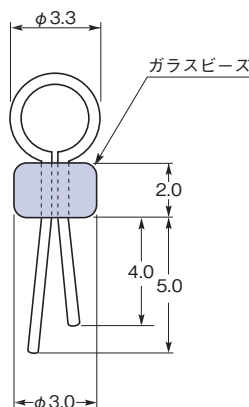
## LCシリーズ



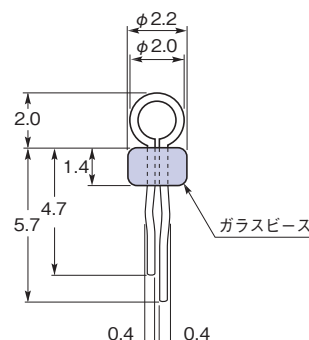
● 但し、ビーズ色によっては対応品ではありません。※2



### LC-2-G・LC-2-S



### LC-3-G・LC-3-S



#### 特長

- オシロスコープのプローブが全方向から引掛けられます。
- ガラスビーズの色が10種類ありますので、信号ラインごとに色分けすることができます。
- LC-3-G・LC-3-Sは2.54mmピッチで立てられます。

ビーズ色 黒・白・緑・ウグイス・空・紫 (RoHS指令対応品)

ビーズ色※2 赤・黄・ダイダイ

※2 この4色については、RoHS指令対応品としてLC-22シリーズ、LC-33シリーズのご用意もあります。詳細はお問い合わせください。

● 注文方法 (例) LC-2-G-赤  
LC-3-S-白 色指定

品番	材質	処理	取付穴径	包装単位 (本)
LC-2-G	リン青銅 (φ 0.4mm)	ニッケル下地 金メッキ	φ 1.0mm	1,000
LC-2-S		ニッケル下地 スズメッキ		
LC-3-G	リン青銅 (φ 0.3mm)	ニッケル下地 金メッキ	φ 0.8mm	
LC-3-S		ニッケル下地 スズメッキ		

(株) マックエイト製品

# ロジック用チェック端子

## STシリーズ



● 材質は、RoHS指令適用除外該当。※1

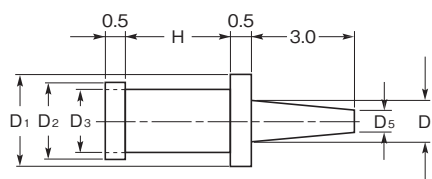


#### 特長

- ロジック回路に最適なチェック端子です。
- φ 0.5、φ 0.6、φ 0.8、φ 1.0、φ 1.2の穴に使用できる端子です。
- 上下導通用スルーホールランドに取付可能です。

材質 黄銅

処理 ニッケル下地 金メッキ



品番	寸法 (mm)						取付穴径	包装単位 (本)
	φ D <sub>1</sub>	φ D <sub>2</sub>	φ D <sub>3</sub>	φ D <sub>4</sub>	φ D <sub>5</sub>	H		
ST-1-1	2.0	1.8	1.2	0.8	0.65	3.0	φ 0.8	1,000
ST-1-2	2.0	1.8	1.2	0.8	0.65	6.0		
ST-1-3	2.0	1.8	1.2	0.8	0.65	10.0		
ST-2-1	2.5	2.2	1.4	1.0	0.8	3.5	φ 1.0	
ST-2-2	2.5	2.2	1.4	1.0	0.8	6.5		
ST-2-3	2.5	2.2	1.4	1.0	0.8	10.5		
ST-3-1	2.5	2.2	1.4	1.2	1.0	3.5	φ 1.2	
ST-3-2	2.5	2.2	1.4	1.2	1.0	6.5		
ST-3-3	2.5	2.2	1.4	1.2	1.0	10.5		
ST-4-1	1.5	1.5	1.0	0.8	0.65	3.0	φ 0.8	
ST-4-2	1.5	1.5	1.0	0.8	0.65	5.0		
ST-5-1	1.2	1.2	0.8	0.6	0.5	3.0	φ 0.6	
ST-5-2	1.2	1.2	0.8	0.6	0.5	5.0		
ST-6-1	1.0	1.0	0.7	0.5	0.4	3.0	φ 0.5	
ST-6-2	1.0	1.0	0.7	0.5	0.4	5.0		

掲載の製品以外にも表面実装用チェック端子等、各種あります。詳細はお問い合わせください。  
※1 RoHS指令 ANNEXによる適用除外用途 「銅合金としての鉛で、4wt%までのもの(一部抜粋)」による。

(株) マックエイト製品